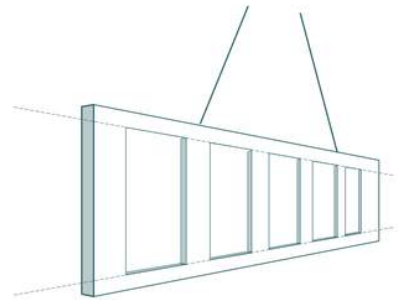


BÂTIMENT NEUF  
FAÇADES OSSATURE BOIS  
TERTIAIRE

**ARBORETUM**



**SY** face

Construction bois sur **M**esure

... et **SY** vous vous laissez tenter ?



Lieu : NANTERRE (92)

Année de réalisation : 2021-2023

Catégorie : BÂTIMENT NEUF - TERTIAIRE

Client : SCCV ASTRE



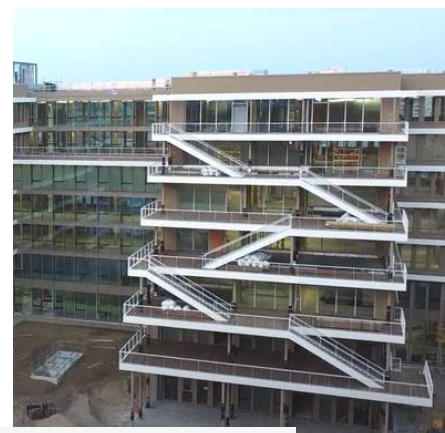
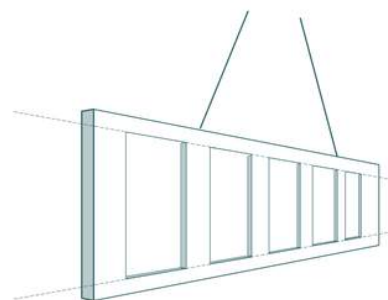
Architectes : LECLERCQ ASSOCIÉS -

NICOLAS LAISNÉ ARCHITECTES - DREAM

Bureau d'études Structure et façades : TERRELL

Bureau d'études Environnement : ARTELIA

MOEX & OPC : GEMO (Groupe SOPIC)



**Plus grand chantier à ossature bois d'Europe :**  
**126 000 m<sup>2</sup> de bureaux et locaux d'activité**  
**SYFACE a fourni et posé les façades à ossature bois avec menuiseries**  
**extérieures mixtes acier/aluminium et modénatures métalliques**  
**des 5 bâtiments tertiaires neufs.**

## Chiffres Clés

Performance thermique : 4,31 m<sup>2</sup>.K/W

Performance acoustique : 28 à 40 dB

Surface panneaux : 18 348 m<sup>2</sup>

Surface menuiseries : 14 020 m<sup>2</sup>

Type menuiserie : gamme simple

MILLET PORTES & FENETRES

Ouvrants cachés motorisés DAS

Garde-corps vitrés fixation invisible

Labellisations :

Label BBCA - Niveau Excellent

Label E+ C-- Niveau E2C2

Prix :



## Données techniques

Bardage : PYRAMIDA - ArcelorMittal laquage hors standard

Caisson : 170 mm

Moyen de levage : Grues à tour chantier



... et **SY** vous vous laissez tenter ?

“

Les relations et échanges avec l'entreprise SYFACE et notamment ses équipes ont été, tout au long du projet, particulièrement appréciées et ce en dépit des nombreuses embûches qu'induit un projet de cette envergure, de surcroît en corps d'état séparés et en construction bois.

Précision, rigueur, implication et anticipation sont autant d'adjectifs qui traduisent le mieux cette relation de long cours, qui aujourd'hui s'apparente plus à une relation de partenariat. En témoignent les essais récemment réalisés sur la plateforme Efectifs à Saint Yan.

Un grand merci aux équipes SYFACE sans lesquelles cette aventure n'aurait pas été rendue possible.

Sébastien REGEREAU,  
Directeur Travaux - WO2

”



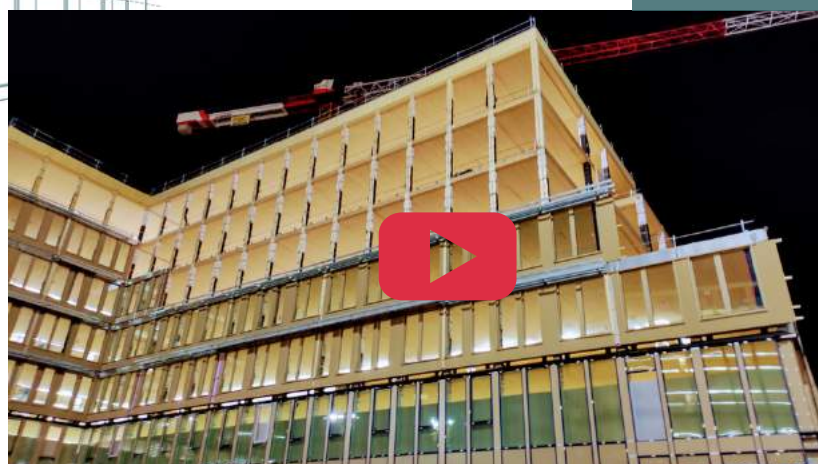
SY face

☎ 02.41.63.96.31.

✉ [contact@syface.com](mailto:contact@syface.com)

📍 46, rue Georges CHARPAK  
ZA de la Lande St-Martin  
44 115 HAUTE-GOULAINNE

🌐 [linkedin.com/company/syface/](https://www.linkedin.com/company/syface/)



... et **SY** vous vous laissez tenter ?