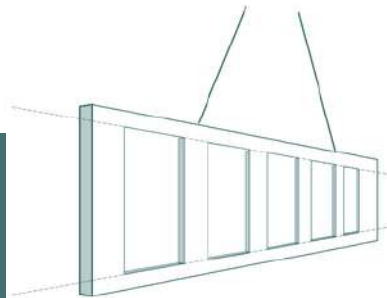
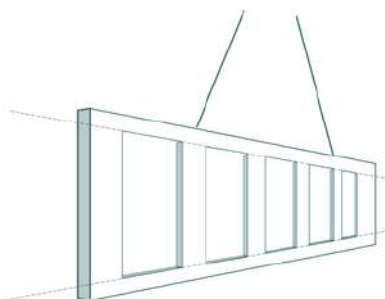


MACRO-LOT FAÇADES
BÂTIMENT TERTIAIRE

SGAMI



Toutes nos réalisations



... et **SY** vous vous laissez tenter ?

Lieu : Bordeaux (33)

Année de réalisation : 2026



Catégorie : MACRO-LOT FAÇADES

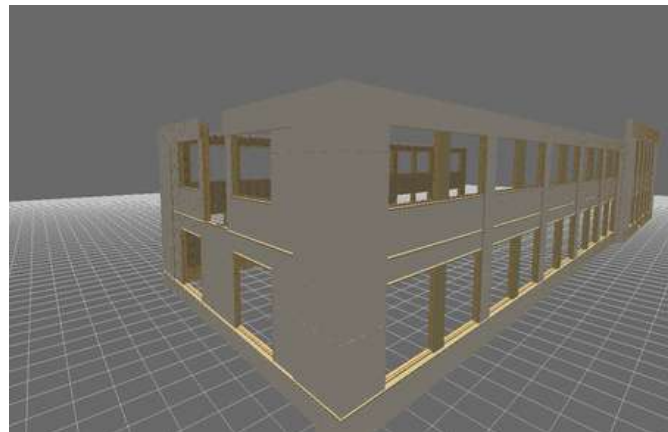
BÂTIMENT TERTIAIRE

Client : SGAMI SUD-OUEST

Architecte : RA ARCHITECTES

Bureau d'études structure : MATH INGENIERIE

Bureau de contrôle : APAVE



SYFACE réalise le macro-lot façades de la rénovation thermique du bâtiment H du SGAMI SUD-OUEST. Les bureaux resteront occupés pendant toute la phase de travaux comprenant la fourniture et pose des façades à ossature bois sur les long-pans et pignons avec menuiseries, brise-soleil et bardage posés en usine ainsi que des travaux divers de serrurerie.

Chiffres Clés

Performance thermique : 4,67m².K/W

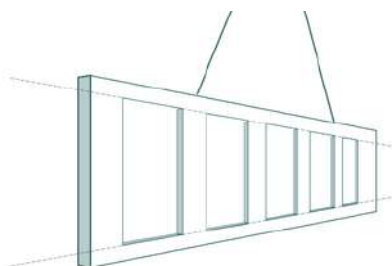
Surface de panneaux : 1028m²

Surface de menuiseries : 448m²

Type de menuiseries : Gamme siMple
MILLET PORTES & FENÊTRES

Occultations : Brise-Soleil motorisés

Prix :



Données techniques

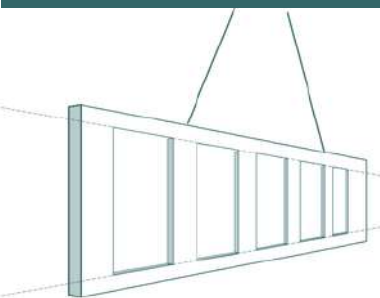
Bardage : Equitone TECTIVA et LINEA

Caisson : 170mm


Moyen de levage : Grue mobile 70t



... et **SY** vous vous laissez tenter ?



SY face

 02.41.63.96.31.

 contact@syface.com

 46, rue Georges CHARPAK
ZA de la Lande St-Martin
44 115 HAUTE-GOULAINNE

 [linkedin.com/company/syface/](https://www.linkedin.com/company/syface/)

Impression sur papier 100% recyclé

... et **SY** vous vous laissez tenter ?